

71.1 - Memelândia - Etapa 1

Sim, ela voltou.

Depois de causar alvoroço, risadas e uma boa dose de confusão na gincana passada, Memelândia retorna ao palco da gincana com novos enigmas, frames misteriosos e aquele tempero especial que só a internet sabe dar: o poder dos memes.

O desafio continua com sua simplicidade: um recorte de imagem, um pedaço de memória coletiva e uma missão — descobrir o meme, encontrar o item oculto e correr para o QG. Fácil? Só se você souber rir com inteligência e pensar como um verdadeiro memelover de elite.

Mas atenção: aqui, cada segundo conta.

A velocidade da entrega define o destino da sua equipe — e o dado que ela vai rolar.

Memelândia está de volta, e os dados também.

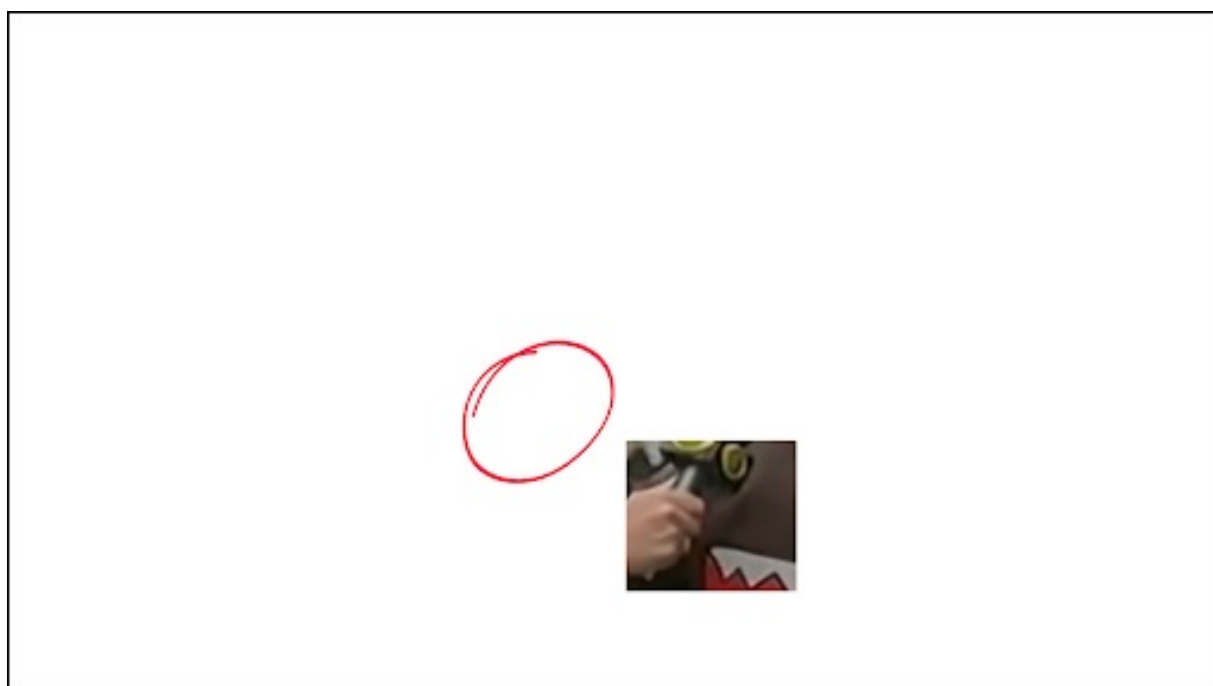
Penalidade por entrega de etapa.

- Primeira equipe a entregar = nenhuma
- Segunda equipe a entregar = o resultado de um dado de 4 faces convertido em minutos
- Terceira equipe a entregar = o resultado de um dado de 6 faces convertido em minutos
- Quarta equipe a entregar = o resultado de um dado de 8 faces convertido em minutos

Reúna sua equipe, afie o olhar, revire a mente e prepare-se para transformar cultura pop em ponto na tabela.

Essa tarefa é dividida em 3(três) partes com 3(três) etapas cada uma, ao entregar a primeira etapa a equipe recebe a seguinte, as 3 etapas devem ser cumpridas em no máximo 45 minutos a partir da publicação dessa tarefa.

Aqui vai o primeiro meme:



Instruções: Entreguem o solicitado no Ministério da Magia para o Hagrid, a pessoa responsável pela entrega deve ter em sua posse a varinha de diversas.

Entrega: Até as 21:07 do dia 27/09/2025

Pontuação: Máxima de 150 pontos, 50 pontos por item entregue corretamente + 3 galeões ao entregar todos os itens da etapa.